

Beliebter Treffpunkt - nicht nur für Tennisspieler

NIEDERKRÜCHTEN (off) Elf Altherren-Fussballer und eine Frau entschieden sich 1975 dazu, die „Tennis Betriebs GmbH“ zu gründen – fünf Jahre später, 1980, wurde der erster Vorstand des Elmpter Tennisclub (ETC) gewählt.

Welche Sportarten kann ich treiben? Nur Tennis.

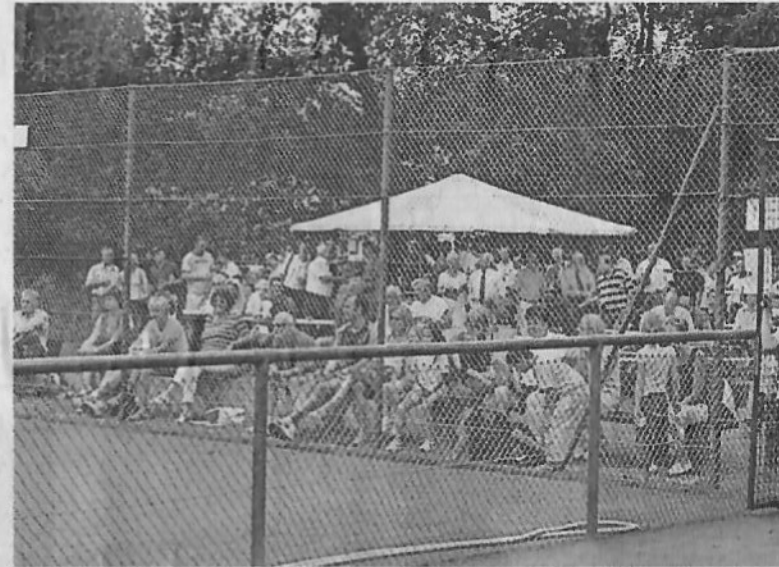
Hat der Verein ein ungewöhnliches Angebot? Das Ungewöhnliche ist die Lage des Vereins: Fünf von sieben Plätzen liegen mitten im Wald, in unmittelbarer Nähe der Schwalm und in direkter Nachbarschaft zum

Venekoten- und Dahmensee. Dazu kommt die Gastronomie des Vereins, „Mevis“, die ein beliebter Treffpunkt nicht nur für Tennisspieler ist, sondern auch für Wanderer, Radfahrer und Ausflügler. Dienstags ist um 18 Uhr ein Treffpunkt eingerichtet für alle, die den Verein kennenlernen möchten.

Sind neue Angebote geplant? Eine Eingliederung in den Verein will der ETC über kleinere Turniere an mehreren Samstagen der Saison erreichen. Vornehmlich werden neue Mitglieder und Freizeitspieler an-

Der Verein hat insgesamt sieben Tennisplätze.

FOTO: ELMPTER TC



gesprochen.

Gibt es eine Jugendabteilung? Für die rund 70 Kinder und Jugendlichen gibt es zwei Jugendwarte, die sich ausschließlich um ihre sportlichen Angelegenheiten kümmern.

Gibt es besondere Förderungen? Das Jugendtraining wird vom ETC bezuschusst. In der nächsten Saison wird eine Jugendmannschaft gegründet, die von einem Sportlehrer betreut wird.

Was kostet die Mitgliedschaft? Der Jahresbeitrag für Familien liegt bei 340 Euro; für einen Elternteil

und alle Kinder einer Familie bei 250 Euro, der Einzelbeitrag bei 215 Euro, der Beitrag für alle Kinder einer Familie bei 60 Euro.

Welche Sportstätten werden genutzt? Während der Saison nutzt der ETC die Vereinsanlage. Im Winter geht's in die Hallen von Wegberg und Brüggen.

Wie viele Mitglieder hat der Verein? Rund 200, davon etwa 70 Kinder und Jugendliche.

Wer gibt weitere Auskünfte? Die finden Interessierte auf www.elmpter-tc.de.

RP vom 15.8.23